



**Общество с ограниченной ответственностью  
«Северная Строительная Компания»  
(ООО «ССК»)**

---

юридический адрес: ул. Н. Сандалова, д. 1А, оф. 5, г. Салехард, ЯНАО, 629008, тел. 8(3452)668-060;  
почтовый адрес: ул. Механическая, д. 27, п/о 48, а/я 144, г. Тюмень, 625048; e-mail: [info@ssk-yamal.ru](mailto:info@ssk-yamal.ru);  
ИНН 8908001772, КПП 890101001

**Заказчик – ООО «ССК»**

**"ЖИЛОЙ КОМПЛЕКС (ГП-13, ГП-14, ГП-15, ГП-16),  
РАСПОЛОЖЕННЫЙ ПО АДРЕСУ: ЯМАЛО-НЕНЕЦКИЙ  
АВТОНОМНЫЙ ОКРУГ, Г. САЛЕХАРД, ПРАВЫЙ БЕРЕГ  
Р. ШАЙТАНКА"**

**ПРОЕКТНАЯ ДОКУМЕНТАЦИЯ**

**Раздел 3. Архитектурные решения**

**Часть 2. Графическая часть. ГП-13**

**2-22П-АР2**

**Том 3.2**

Изм.	№ док.	Подп.	Дата
4	001-25		08.25



**Общество с ограниченной ответственностью  
«Северная Строительная Компания»  
(ООО «ССК»)**

юридический адрес: ул. Н. Сандалова, д. 1А, оф. 5, г. Салехард, ЯНАО, 629008, тел. 8(3452)668-060;  
почтовый адрес: ул. Механическая, д. 27, п/о 48, а/я 144, г. Тюмень, 625048; e-mail: [info@ssk-yamal.ru](mailto:info@ssk-yamal.ru);  
ИНН 8908001772, КПП 890101001

**Заказчик – ООО «ССК»**

**"ЖИЛОЙ КОМПЛЕКС (ГП-13, ГП-14, ГП-15, ГП-16),  
РАСПОЛОЖЕННЫЙ ПО АДРЕСУ: ЯМАЛО-НЕНЕЦКИЙ  
АВТОНОМНЫЙ ОКРУГ, Г. САЛЕХАРД, ПРАВЫЙ БЕРЕГ  
Р. ШАЙТАНКА"**

**ПРОЕКТНАЯ ДОКУМЕНТАЦИЯ**

**Раздел 3. Архитектурные решения**

**Часть 2. Графическая часть. ГП-13**

**2-22П-АР2**

**Том 3.2**

**Генеральный директор**

**Главный инженер проекта**



**Е.Г. Анисимов**

**И.И. Чебыкин**

Изм.	№ док.	Подп.	Дата
4	001-25		08.25

**Заказчик – ООО «ССК»**

**"ЖИЛОЙ КОМПЛЕКС (ГП-13, ГП-14, ГП-15, ГП-16),  
РАСПОЛОЖЕННЫЙ ПО АДРЕСУ: ЯМАЛО-НЕНЕЦКИЙ  
АВТОНОМНЫЙ ОКРУГ, Г. САЛЕХАРД, ПРАВЫЙ БЕРЕГ Р.  
ШАЙТАНКА)"**

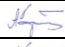

**ПРОЕКТНАЯ ДОКУМЕНТАЦИЯ**

**Раздел 3. Архитектурные решения**

**Часть 2. Графическая часть. ГП-13**

**2-22П-АР2**

**Том 3.2**

<b>Изм</b>	<b>№</b>	<b>Подп.</b>	<b>Дата</b>
1	51-23		02.23
2	346-24		08.24

Заказчик – ООО «ССК»

**"ЖИЛОЙ КОМПЛЕКС (ГП-13, ГП-14, ГП-15, ГП-16),  
РАСПОЛОЖЕННЫЙ ПО АДРЕСУ: ЯМАЛО-НЕНЕЦКИЙ  
АВТОНОМНЫЙ ОКРУГ, Г. САЛЕХАРД, ПРАВЫЙ БЕРЕГ Р.  
ШАЙТАНКА»"**

**ПРОЕКТНАЯ ДОКУМЕНТАЦИЯ**

**Раздел 3. Архитектурные решения**

**Часть 2. Графическая часть. ГП-13**

**2-22П-АР2**

**Том 3.2**

Генеральный директор

Главный инженер проекта



С.В. Кирьянов

А.С. Ручко




Изм	№	Подп.	Дата
1	51-23		02.23
2	346-24		08.24

[illegible]






Согласовано:

Н. Контр.

Разрешение		Обозначение		2-22П-АР2			
346-24		Наименование объекта строительства		"Жилой комплекс (ГП-13, ГП-14, ГП-15, ГП-16), расположенный по адресу: Ямало-Ненецкий автономный округ, г. Салехард, правый берег р. Шайтанка"			
Изм.	Лист	Содержание изменения			Код	Примечание	
2	1	2-22П-АР2			3	Письмо ООО "ССК" исх. №1480 от 19.08.2024	
	3	Отредактирована ведомость рабочих чертежей.					
	4	План тех. этажа заменен на план чердака.					
	7	Отредактированы крыльца и пандус.					
	8	Ведомость подоконных досок удалена.					
	9	Ведомость заполнения дверных проемов отредактирована.					
	10	В экспликации полов в помещениях квартир убраны слои, расположенные выше цементно-песчаной стяжки (убраны отделочные материалы).					
	11	В ведомости отделки помещений в квартирах убраны слои чистовой отделки поверхностей потолков и стен (покраска, натяжные потолки, обои, керамическая плитка), также исключены плинтуса.					
Изм. внес	Горбунов		06.25	ООО «ГПГ»		Лист	Листов
Составил							
ГИП	Ручко		06.25			1	1
Утв.	Грибок		06.25				

Согласовано:

Н. Контр.

Разрешение		Обозначение		2-22П-АР2				
506-24		Наименование объекта строительства		"Жилой комплекс (ГП-13, ГП-14, ГП-15, ГП-16), расположенный по адресу: Ямало-Ненецкий автономный округ, г. Салехард, правый берег р. Шайтанка"				
Изм.	Лист	Содержание изменения			Код	Примечание		
3	1	2-22П-АР2 Отредактирована ведомость рабочих чертежей.			3	Письмо ООО "ССК" исх. №2321 от 21.11.2024		
	2-3	План первого этажа. План типового этажа: - убраны межкомнатные двери; - в аннотации добавлена информация о сантехническом оборудовании и облицовке коммуникаций гипсокартоном.						
	8	В спецификации заполнения дверных проемов исключены межкомнатные двери.						
	9	В экспликации полов в помещениях квартир убраны встроенные шкафы и отредактированы полы на лестницах (керамическая плитка). Убраны размеры керамической плитки в полах МОП.						
	10	В ведомости отделки помещений в квартирах исключены встроенные шкафы. Их площадь включена в прихожие.						
	11	Отредактирована отделка фасада крышной котельной (профлист RAL 8017), входных групп (керамический клинкер Люксенбург 16)						
Изм. внес	Горбунов		11.24	ООО «ГПГ»			Лист	Листов
Составил							Лист	Листов
ГИП	Ручко		11.24				1	1
Утв.	Грибок		11.24					

Согласовано

Разраб.

Взам. инв. №

Подп. и дата

Инв. № подл.

Ведомость чертежей основного комплекта

Лист	Наименование	Примечание
1	Общие данные	Изм. 2 Изм. 3
2	План первого этажа. План типового этажа (со 2 по 8 этаж)	Изм. 3
3	План девятого этажа. План чердака	Изм. 2 Изм. 3
4	Фасад 1-6	Изм. 2
5	Фасад 6-1	
6	Фасад А-Г Фасад Г-А	
7	Спецификация элементов заполнения оконных проемов	Изм. 2
8	Спецификация элементов заполнения дверных проемов	Изм. 2 Изм. 3
9	Экспликация полов	Изм. 2 Изм. 3
10	Ведомость отделки помещений	Изм. 2 Изм. 3
11	Цветовое решение фасада 1-6	Изм. 2 Изм. 3
12	Цветовое решение фасада 6-1	
13	Цветовое решение фасадов А-Г, Г-А	

Ведомость спецификаций

Лист	Наименование	Примечание
7	Спецификация элементов заполнения оконных проемов	
8	Спецификация элементов заполнения дверных проемов	

Ведомость ссылочных и прилагаемых документов

Обозначение	Наименование	Примечание
ГОСТ 23166-2021	Конструкции оконные и балконные светопрозрачные ограждающие. Общие технические условия	
ГОСТ 34378-2018	Конструкции ограждающие светопрозрачные. Окна и двери.	
ГОСТ 475-2016	Блоки дверные деревянные и комбинированные. Общие технические условия	
ГОСТ 31173-2016	Блоки дверные стальные. Технические условия	
ГОСТ 23747-2015	Блоки дБлоки дверные из алюминиевых сплавов. Технические условия	
ГОСТ 57327-2016	Двери металлические противопожарные. Общие технические требования и методы испытаний	

Общие указания

1. Чертежи разработаны на основании технического задания.

2. Технические решения, принятые в рабочих чертежах, соответствуют требованиям экологических, санитарно-гигиенических, противопожарных и других норм, действующих на территории Российской Федерации и обеспечивают безопасную эксплуатацию объекта при соблюдении предусмотренных чертежами мероприятий.

3. Район строительства – ЯНАО г. Салехард

4. Согласно СП 20.13330.2016, СП 131.13330.2020 при разработке проекта принято:

- нормативное давление ветра – 0,48 кПа

- нормативный вес снеговой нагрузки – 2,5 кПа

- район строительства – 1Г

- расчетная температура наружного воздуха – минус 44 °С (средняя наиболее холодной пятидневки)

5. За относительную отметку 0,000 принята отметка чистого пола первого этажа первой блок секции

6. Согласно СП 112.13330.2011

- класс функциональной пожарной опасности – Ф 1.3 (многоквартирные жилые дома)

- степень огнестойкости здания – III

- класс конструктивной пожарной опасности – С0

7. Класс здания – КС-2

8. В соответствии с требованиями СП 59.13330.2020 “Доступность зданий и сооружений для маломобильных групп населения” проектом предусмотрены, для обеспечения беспрепятственного доступа на уровень входной группы пандусы с уклоном 1:12.

9. Материалы, применяемые в конструкциях полов должны удовлетворять требованиям, изложенным в соответствующих ГОСТах и технических условиях на отдельные виды материалов и изделий.

10. При выполнении заказов на изделия (двери, окна), размеры проемов уточнить по факту выполненных строительно-монтажных работ

Технико-экономические показатели

1. Площадь застройки – 1307,81 м²;

2. Этажность здания – 10;

3. Число этажей – 10;

4. Строительный объем – 32757,76 м³, в том числе:

- выше отметки 0,000 – 30274,06 м³

- ниже отметки 0,000 – 2483,7 м³

5. Количество квартир – 159 квартир, в том числе:

- однокомнатных – 105 квартир

- двухкомнатных – 54 квартиры

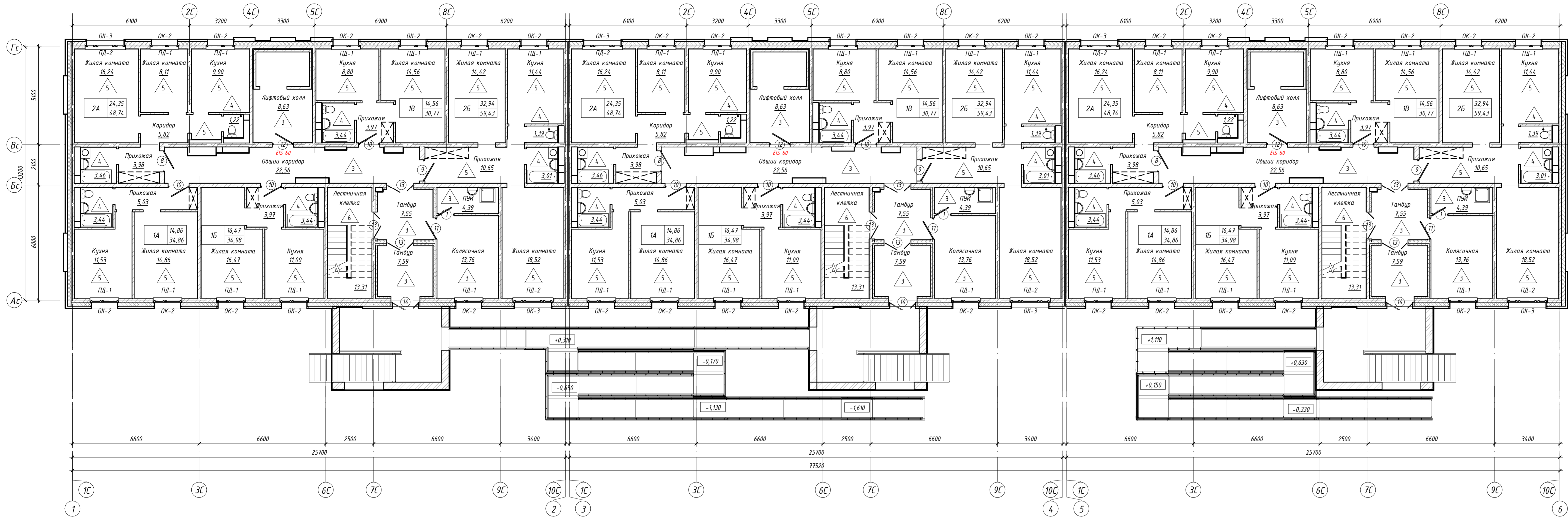
6. Общая площадь квартир – 6289,86 м²;

7. Жилая площадь квартир – 3181,14 м²

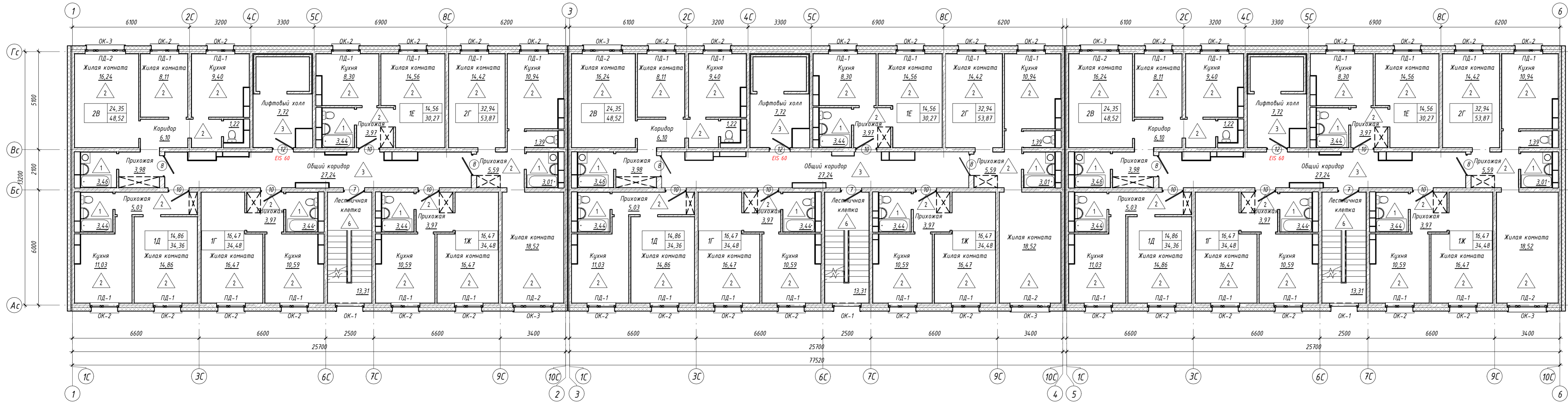
						2-22П – АР2			
3	-	Зам.	506-24		11.24	Жилой комплекс (ГП-13,ГП-14,ГП-15,ГП-16), расположенный по адресу: Ямало-Ненецкий автономный округ, г. Салехард, правый берег р. Шайтанка			
2	-	Зам.	346-24		08.24				
1	-	Зам.	283-24		06.24				
Изм.	Кол.уч.	Лист	№док.	Подп.	Дата				
Разраб.		Горбунов			08.22	ГП-13.	Стадия	Лист	Листов
Норма.контр.		Грибок			08.22	Общие данные			000 “ГПГ”
ГИП		Ручко			08.22				

Формат А3А

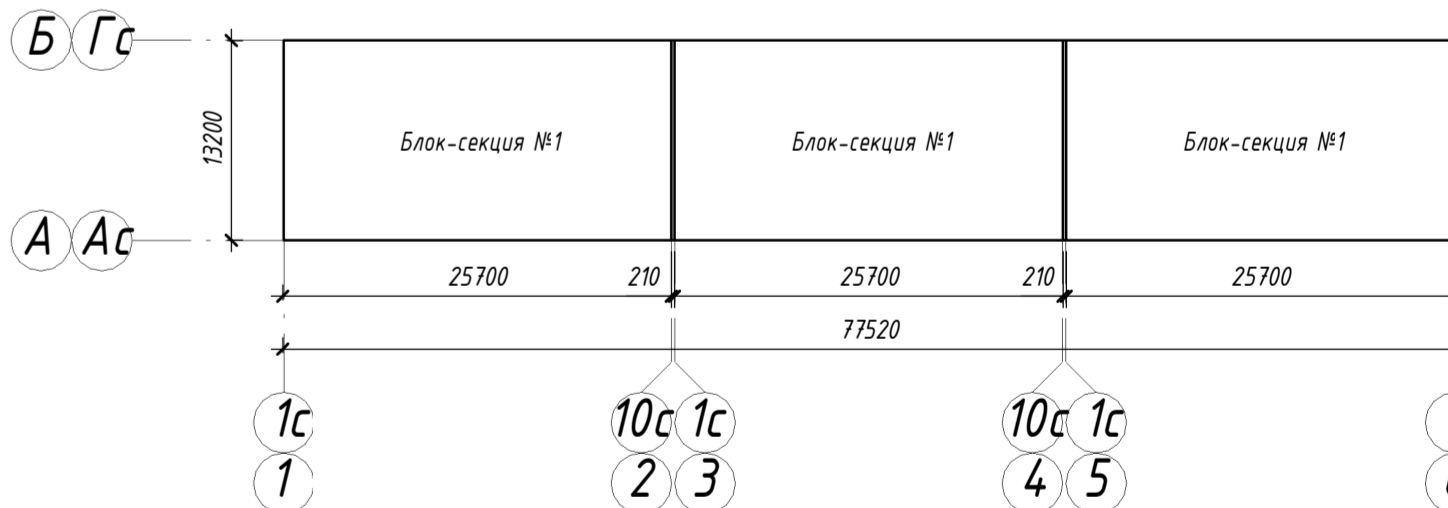
План первого этажа



План типового этажа (со 2 по 8 этаж)

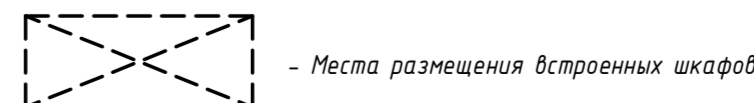


Компоновочная схема ГП-13



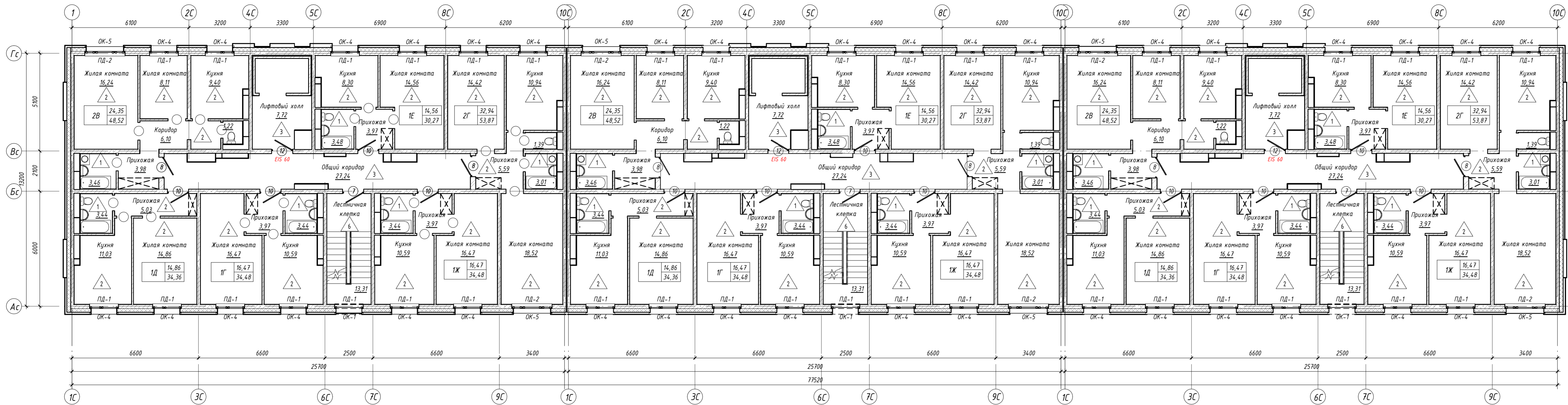
1. Спецификация элементов заполнения оконных проемов смотри на листе 7;
2. Спецификация элементов заполнения дверных проемов смотри на листе 8;
3. Экспликация полов смотри на листе 9;
4. Ведомость отделки помещений смотри на листе 10;
5. Размеры и привязку вентиляционных каналов смотри в разделе АС;
6. Обозначения трубопроводов, воздуховодов и инженерного оборудования типичные из эскиза проекта на систему КИПАР С102;
7. План кровли смотри раздел АС;
8. Входные группы с пандусами смотри в разделе АС;
9. Конструкция навесного фасада смотри в разделе АС;
10. Расстановка сантехнического оборудования (унитазы, ванны, раковины) указаны условно. Фактическое расположение и габаритные размеры уточнить по факту выполненных отделочных работ;
11. Облицовку коммуникаций размещаемых вдоль стен типичные в помещениях с повышенной влажностью (туалеты, ванные), кухни из влагостойкого гипсокартона ГОСТ 32614-2012, в помещениях с сухой и нормальной влажностью (коридоры, лифтовые холлы, технические помещения) из гипсокартона стандарт ГОСТ 32614-2012.

Условные обозначения:

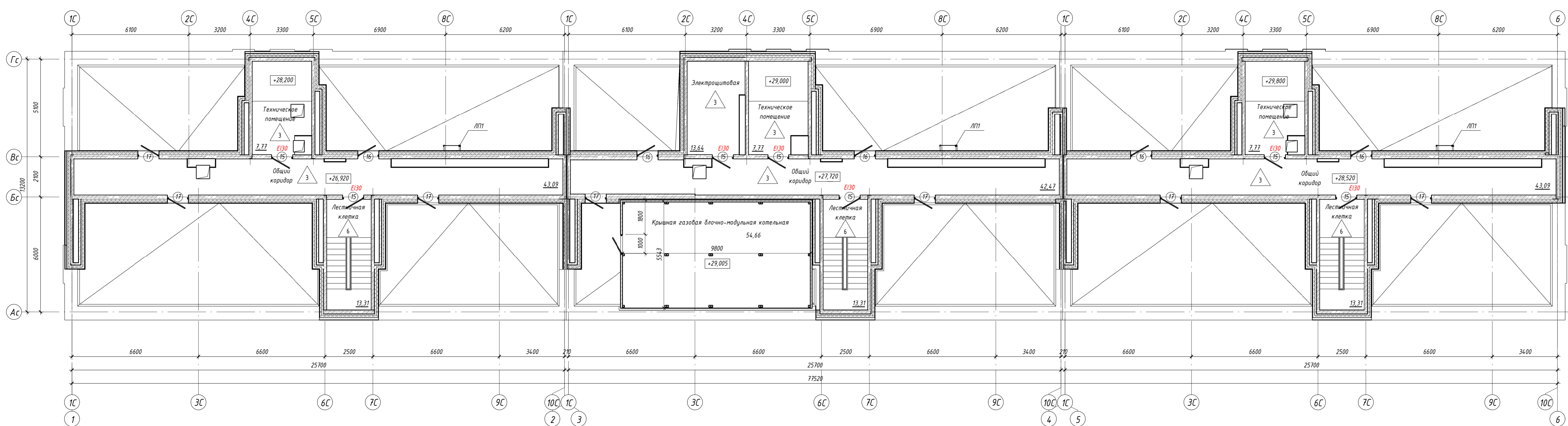


2-22П - АР2				Жилой комплекс (ГП-13/ГП-14/ГП-15/ГП-16), расположенный по адресу: Ясно-Нечеткий автономный округ, в. Селектер, правый берег р. Шайбана		
З	Зам	506-24	11.24	Изм	Молоч	Лист
Разоб	Гарбунов	08.22	08.22	ГП-13	Лист	Лист
Н.Контр.	Г.Робак	08.22	08.22	План первого этажа. План типового этажа (со 2 по 8 этаж)	П	2
Г.П.	Р.Куча	08.22	08.22	000 "ГПГ"	Формат А2х3А	

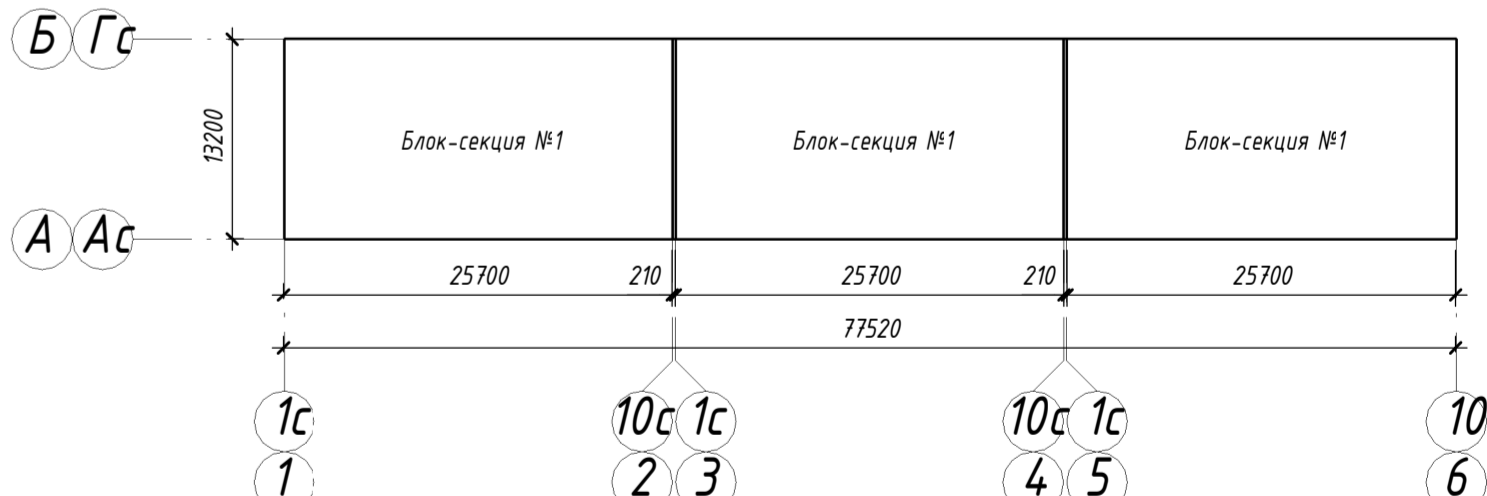
План девятого этажа



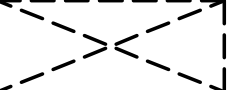
План чердака



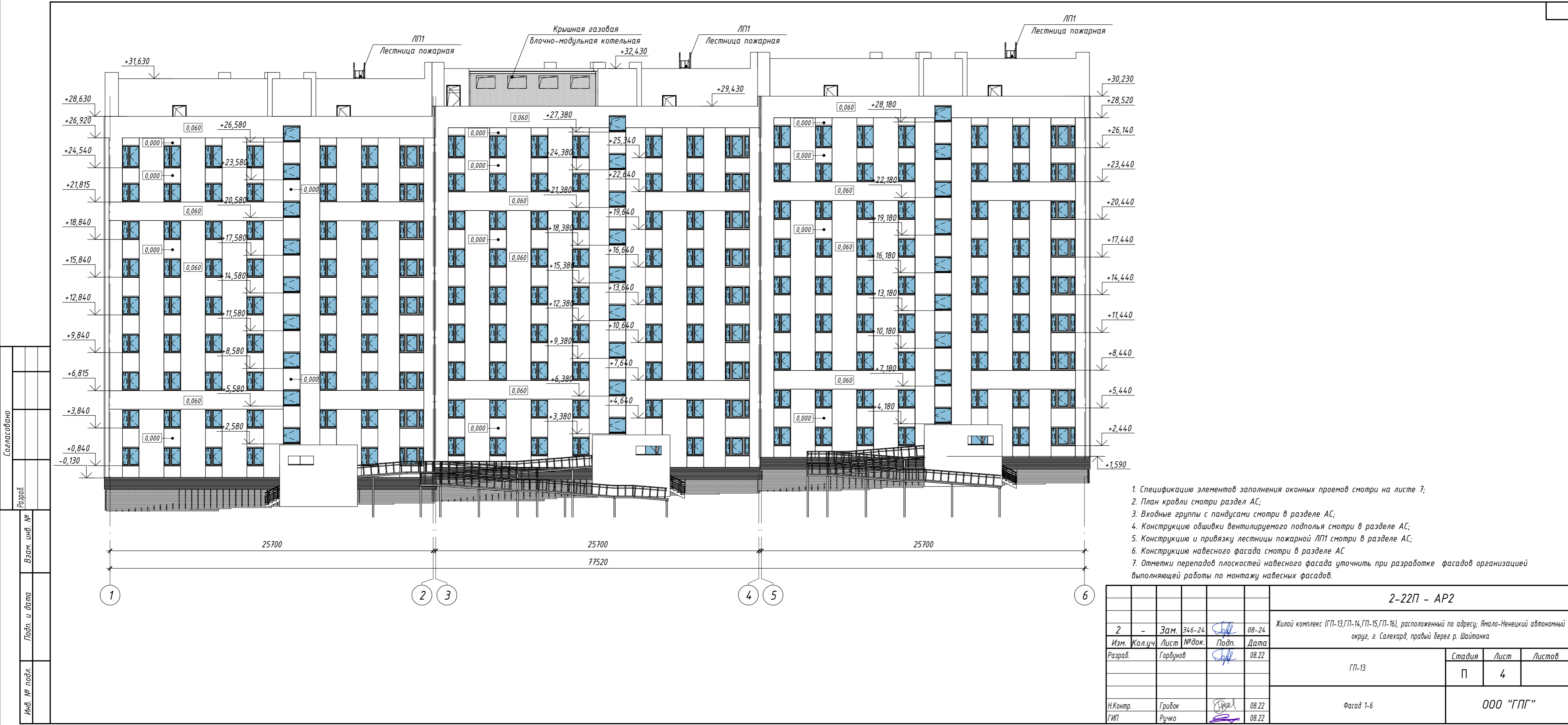
Компоновочная схема ГП-13



1. Спецификация элементов заполнения оконных проемов снотри на листе 7;
2. Спецификация элементов заполнения дверных проемов снотри на листе 8;
3. Экспликация полов снотри на листе 9;
4. Ведомость отделки помещений снотри на листе 10;
5. Размеры и приближу вентиляционных каналов снотри в разделе АС;
6. Обшивки трубопроводов, воздуховодов и инженерного оборудования выполнить из гипсокартона по системе КНАУФ С102;
7. План кровли снотри раздела АС;
8. Входные группы с пандусами снотри в разделе АС;
9. Конструкция навесного фасада снотри в разделе АС;
10. Расстановка сантехнического оборудования (унитазы, ванны, раковины) указаны условно. Фактическое расположение и заводские размеры уточнить по факту выполненных отделочных работ;
11. Облицовку коммуникаций размещаемых вдоль стен выполнить в помещениях с повышенной влажностью (туалеты, ванные), кухнях из влагостойкого гипсокартона ГОСТ 32614-2012, в помещениях с сухим и нормальным влажностным режимом (общих коридорах, лифтовых холлах, технических помещениях) из гипсокартона стандарт ГОСТ 32614-2012.

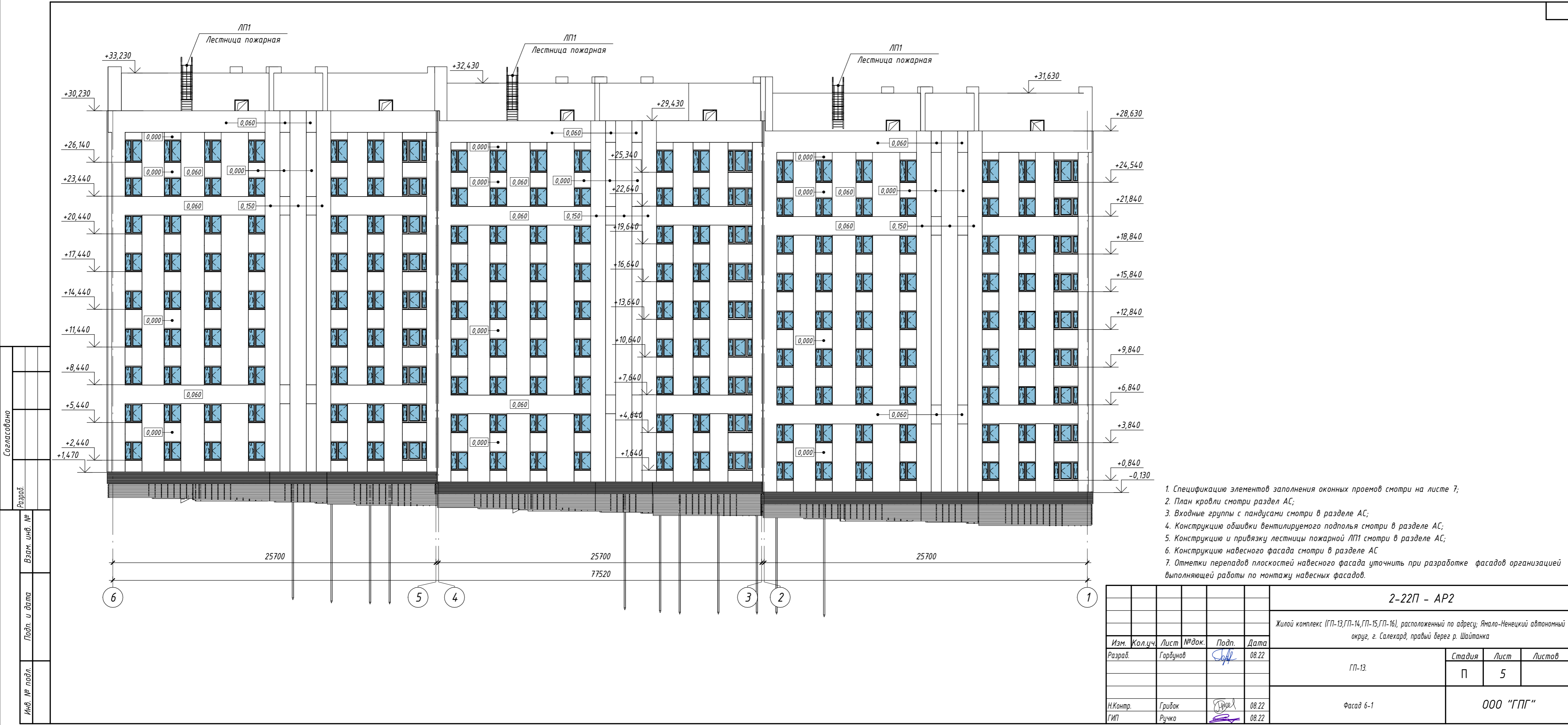
Условные обозначения:  
 - Места размещения встроенных шкафов

2-22П - АР2			
4	-	Зам.	08.25
3	-	Зам.	11.24
2	-	Зам.	08.24
Изм.	Исполн.	Лист	Маск.
Разработ.	Гарбунов	Дата	08.22
ГП-13			
П 3			
000 "ГПГ"			
План девятого этажа. План чердака			
Формат А2х3А			



1. Спецификацию элементов заполнения оконных проемов смотри на листе 7;
2. План кровли смотри раздел АС;
3. Входные группы с пандусами смотри в разделе АС;
4. Конструкцию обшивки вентилируемого подполья смотри в разделе АС;
5. Конструкцию и привязку лестницы пожарной ЛП1 смотри в разделе АС;
6. Конструкцию навесного фасада смотри в разделе АС
7. Отметки перепадов плоскостей навесного фасада уточнить при разработке фасадов организацией выполняющей работы по монтажу навесных фасадов.

						2-22П - АР2			
2	-	Зам.	346-24	Подп.	08-24	Жилой комплекс (ГП-13, ГП-14, ГП-15, ГП-16), расположенный по адресу: Ямало-Ненецкий автономный округ, г. Салехард, правый берег р. Шайтанка			
Изм.	Кол.уч.	Лист	№ док.	Подп.	Дата				
Разраб.	Горбунов			Подп.	08.22	ГП-13.	Стадия	Лист	Листов
							П	4	
Н.Контр.	Грибок			Подп.	08.22	Фасад 1-6	ООО "ГПГ"		
ГИП	Ручко			Подп.	08.22				

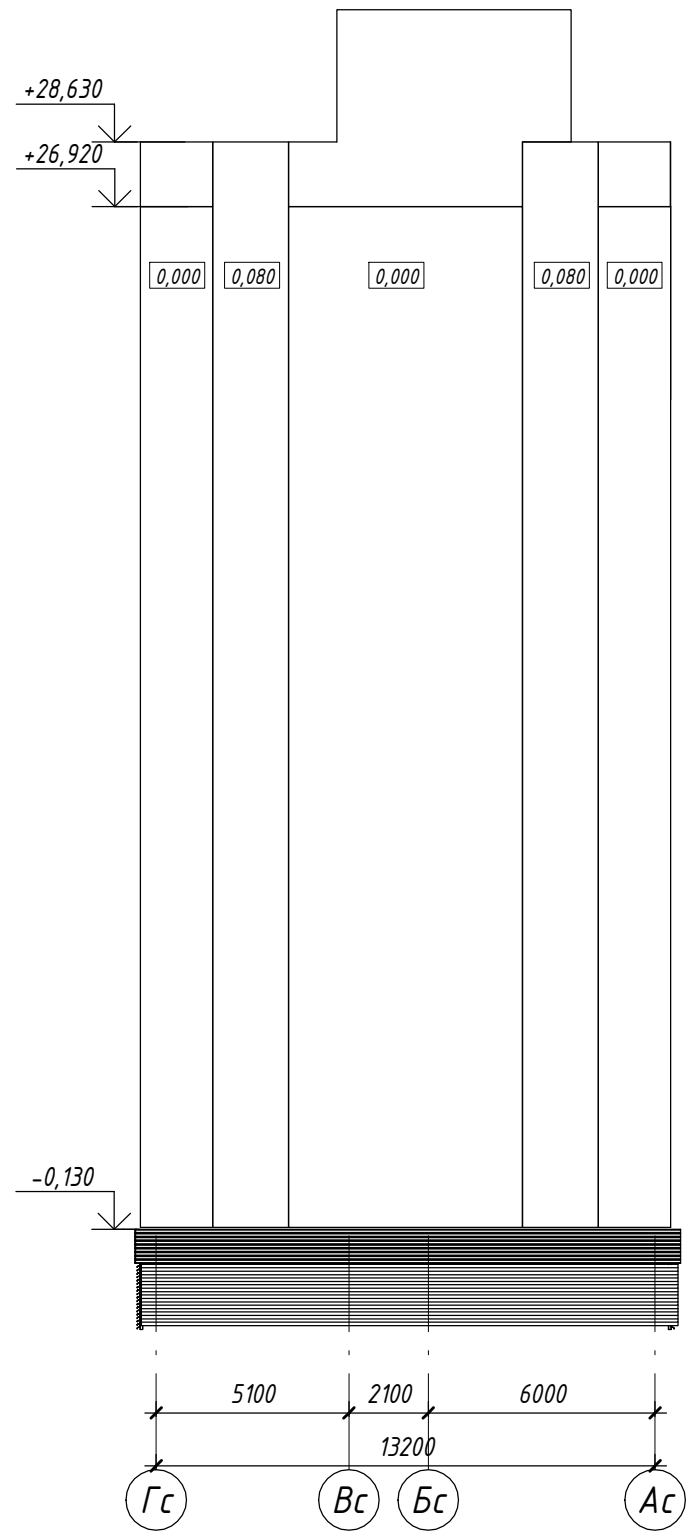
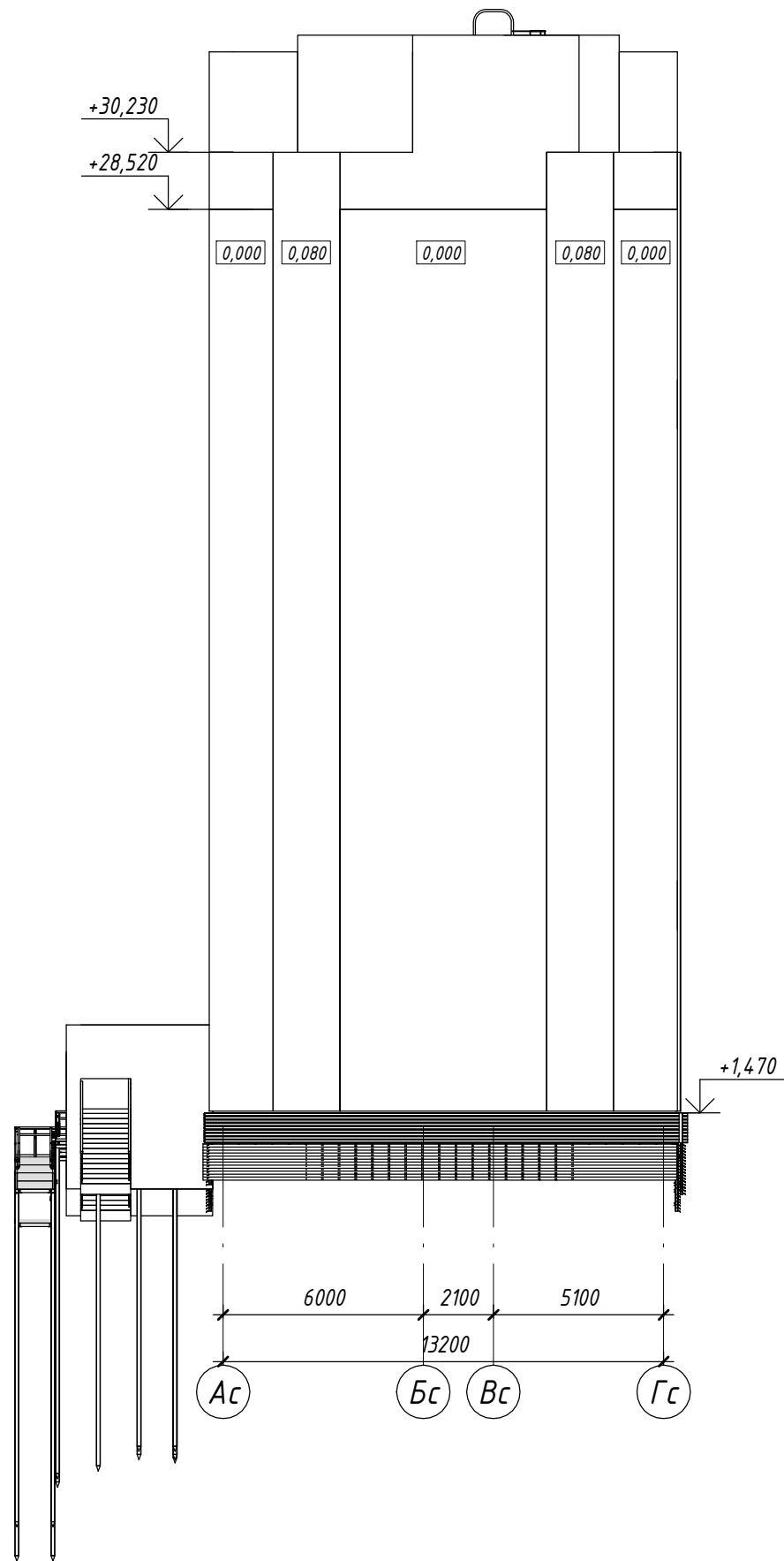


- 1. Спецификацию элементов заполнения оконных проемов смотри на листе 7;
- 2. План кровли смотри раздел АС;
- 3. Входные группы с пандусами смотри в разделе АС;
- 4. Конструкцию обшивки вентилируемого подполья смотри в разделе АС;
- 5. Конструкцию и привязку лестницы пожарной ЛП1 смотри в разделе АС;
- 6. Конструкцию навесного фасада смотри в разделе АС
- 7. Отметки перепадов плоскостей навесного фасада уточнить при разработке фасадов организацией выполняющей работы по монтажу навесных фасадов.

Согласовано					
Разраб.					
Взам. инв. №					
Подп. и дата					
Инв. № подл.					

						2-22П - АР2			
						Жилой комплекс (ГП-13, ГП-14, ГП-15, ГП-16), расположенный по адресу: Ямало-Ненецкий автономный округ, г. Салехард, правый берег р. Шайтанка			
Изм.	Кол.уч.	Лист	№ док.	Подп.	Дата	ГП-13.	Стадия	Лист	Листов
Разраб.				Горбунов	08.22		П	5	
Н.Контр.				Грибок	08.22	Фасад 6-1	000 "ГПГ"		
ГИП				Ручко	08.22				

Согласовано				
Разраб.				
Взам. инв. №				
Подп. и дата				
Инв. № подл.				



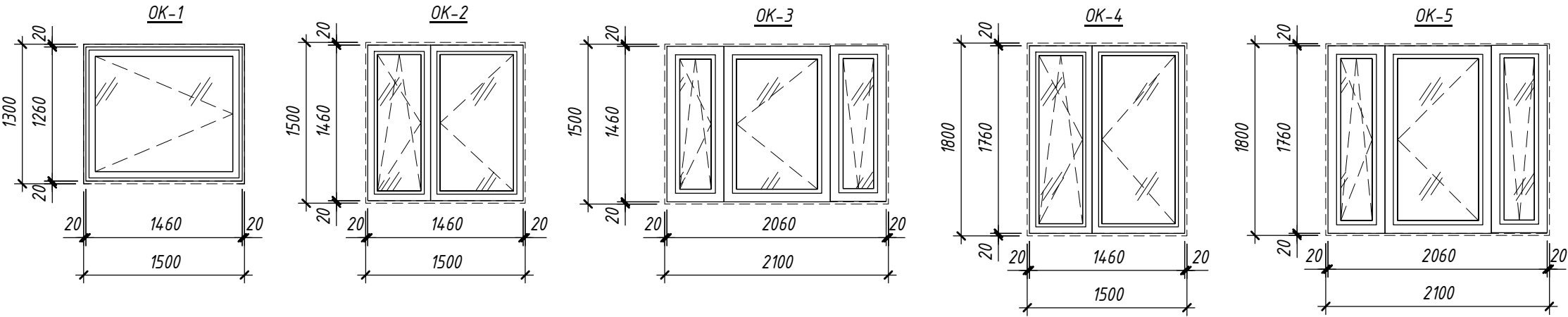
1. Спецификацию элементов заполнения оконных проемов смотри на листе 7;
2. План кровли смотри раздел АС;
3. Входные группы с пандусами смотри в разделе АС;
4. Конструкцию обшивки вентилируемого подполья смотри в разделе АС;
5. Конструкцию и привязку лестницы пожарной ЛП1 смотри в разделе АС;
6. Конструкцию навесного фасада смотри в разделе АС
7. Отметки перепадов плоскостей навесного фасада уточнить при разработке фасадов организацией выполняющей работы по монтажу навесных фасадов.

						2-22П - АР2		
						Жилой комплекс (ГП-13,ГП-14,ГП-15,ГП-16), расположенный по адресу: Ямало-Ненецкий автономный округ, г. Салехард, правый берег р. Шайтанка		
Изм.	Кол.уч.	Лист	№ док.	Подп.	Дата	ГП-13.	Стадия	Лист
Разраб.		Горбунов		Горбунов	08.22		П	6
Н.Контр.		Грибок		Грибок	08.22	Фасад А-Г Фасад Г-А	ООО "ГПГ"	
ГИП		Ручко		Ручко	08.22			

Спецификация элементов заполнения оконных проемов

Марка	Обозначение	Наименование	Количество по этажам										Кол.	Примечание
			01	02	03	04	05	06	07	08	09	Тех. Этаж		
Оконные блоки с двухкамерным стеклопакетом														
ОК-1	ГОСТ 23166-2021	ОПМ ОСП 15-13 Л	0	3	3	3	3	3	3	3	3	3	27	Цвет черный
ОК-2	ГОСТ 23166-2021	ОПМ ОСП 15-15 ПО/А2	33	36	36	36	36	36	36	36	0	0	285	Цвет черный
ОК-4	ГОСТ 23166-2021	ОПМ ОСП 15-18 ПО/А2	0	0	0	0	0	0	0	0	36	0	36	Цвет черный
ОК-3	ГОСТ 23166-2021	ОПМ ОСП 21-15 ПО/А2	6	6	6	6	6	6	6	6	0	0	48	Цвет черный
ОК-5	ГОСТ 23166-2021	ОПМ ОСП 21-18 ПО/А2	0	0	0	0	0	0	0	0	6	0	6	Цвет черный

Схемы окон



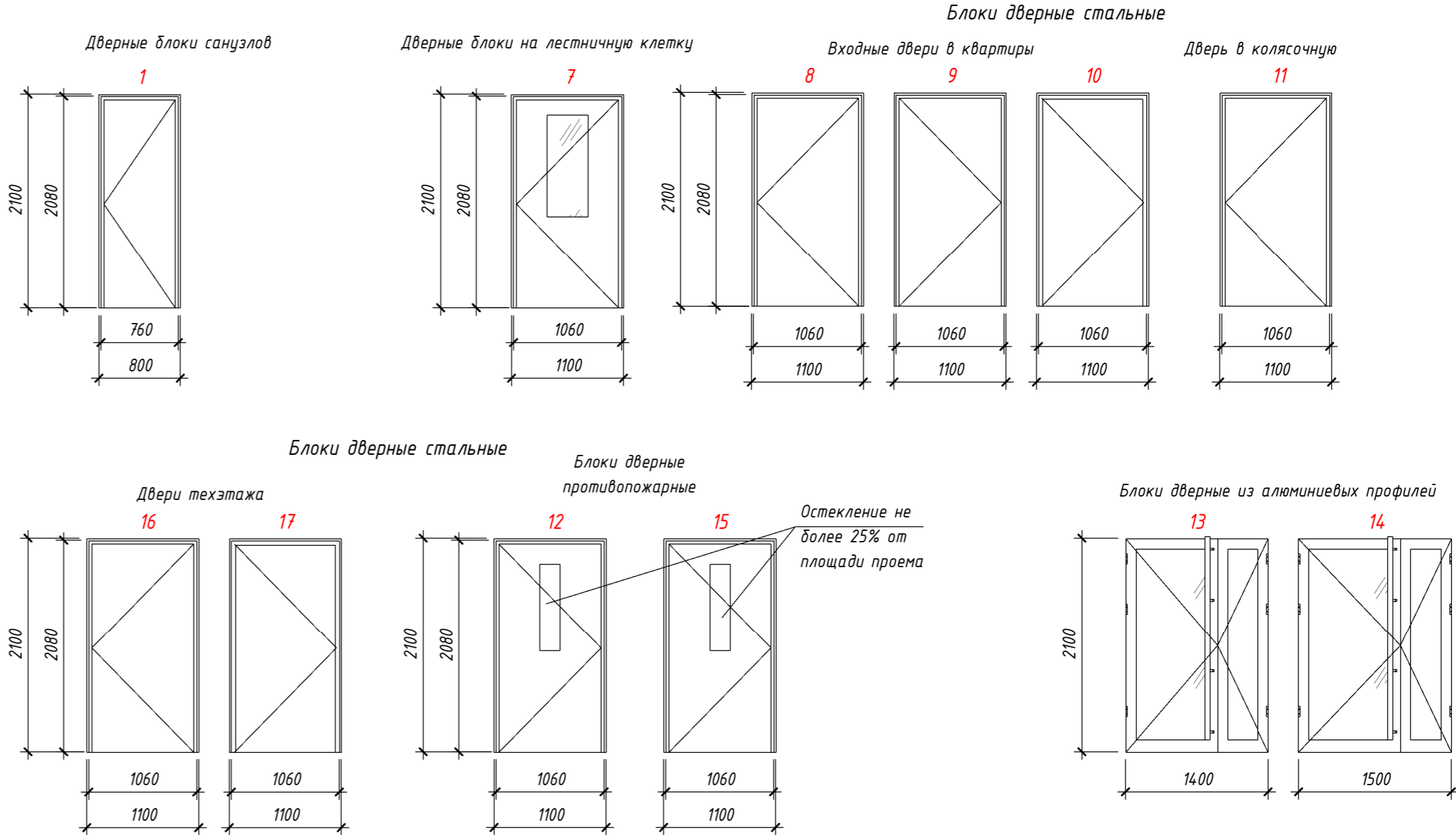
1. Оконные блоки замаркированы на планах этажей;  
2. Схемы окон выполнены со стороны фасада;  
3. Устройство открывания фрамуг (рычаг открывания) в лестничных клетках необходимо расположить не выше 1,7 м. от пола этажа (лестничной площадки). Площадь остекления окон (ОК-1) в лестничных клетках не менее 1,2 м.кв;  
4. Воздухопроницаемость изделий - по ГОСТ 25891. Требуемое сопротивление теплопередаче окон в здании запроектировано - 0,75 м² °С/Вт (класса А2). Наружное остекло в стеклопакетах с энергоэффективным покрытием;  
5. По условиям климатического воздействия, изделия должны быть в морозостойком исполнении с маркировкой "М";  
6. Оконные блоки выполнить из профилей черного цвета, только со стороны фасадов;  
7. Оконные блоки укомплектовать замками безопасности, установленными в нижний брусок створки со стороны ручки и обеспечивающими блокировку поворотного (распашного) открывания створки, но позволяющими функционирование откидного положения створки;

						2-22П - АР2			
2	-	Зам.	346-24	Подп.	08-24	Жилой комплекс (ГП-13, ГП-14, ГП-15, ГП-16), расположенный по адресу: Ямало-Ненецкий автономный округ, г. Салехард, правый берег р. Шайтанка			
Изм.	Кол.уч.	Лист	№ док.	Подп.	Дата				
Разраб.		Горбунов		Подп.	08.22	ГП-13.	Стадия	Лист	Листов
							П	7	
Н. Контр.		Грибок		Подп.	08.22	Спецификация элементов заполнения оконных проемов	ООО "ГПГ"		
ГИП		Ручко		Подп.	08.22				

Согласовано			
Разраб.			
Взам. инв. №			
Подп. и дата			
Инв. № подл.			

Марка	Обозначение	Наименование	Количество по этажам									Тех. Этаж	Кол.	Примечание
			01	02	03	04	05	06	07	08	09			
1	ГОСТ 475-2016	ДС 1 Рп 21-8 Г ПрБ	3	0	0	0	0	0	0	0	0	0	3	
7	ТУ 25.12.10-007-14513602-2018	ДПМО-1 Е160	0	3	3	3	3	3	3	3	3	0	24	
8	ГОСТ 31173-2016	ДСВ Б Оп Пр Прг Н П2лс МЗ 2080х1100	3	6	6	6	6	6	6	6	6	0	51	
9	ГОСТ 31173-2016	ДСВ Б Оп Л Прг Вн П2лс МЗ 2080х1100	3	0	0	0	0	0	0	0	0	0	3	
10	ГОСТ 31173-2016	ДСВ Б Оп Пр Прг Вн П2лс МЗ 2080х1100	9	12	12	12	12	12	12	12	12	0	105	
11	ГОСТ 31173-2016	ДСВ В Оп Пр Брг Н П2лс МЗ 2080х1100	3	0	0	0	0	0	0	0	0	0	3	
12	ГОСТ 57327-2016	ДПО-01Е1S60 Л 2080х1060	3	3	3	3	3	3	3	3	3	0	27	НПО-Пульс
13	ГОСТ 23747-2015	ДАН Т Км Бпр Дв Пр Р 2100х1400	9	0	0	0	0	0	0	0	0	0	9	Цвет черный
14	ГОСТ 23747-2015	ДАН Т Км Бпр Дв Пр Р 2100х1500	3	0	0	0	0	0	0	0	0	0	3	Цвет черный
15	ГОСТ 57327-2016	ДПО-01Е130 Л 2080х1060	0	0	0	0	0	0	0	0	0	4	4	НПО-Пульс
16	ГОСТ 31173-2016	ДСН Оп Прг Пр 2080х1060	0	0	0	0	0	0	0	0	0	8	8	
17	ГОСТ 31173-2016	ДСН Оп Прг Л 2080х1060	0	0	0	0	0	0	0	0	0	7	7	

Схемы дверей



1. Дверные блоки замаркированы на планах этажей;
2. Схемы наружных дверей выполнены со стороны фасада;
3. По условиям климатического воздействия, изделия должны быть в морозостойком исполнении с маркировкой “М”;
4. Двери в подъезд и тамбурные двери выполнить из алюминиевого профиля, утепленными, самозакрывающимися, оснащенными домофоном. Минимально возможная ширина проема для большого полотна в свету не менее 900 мм, без порога с дверными закрывателями (доводчиками с усилием не более 19,5 Нм). При необходимости устройства порога его высота не должна превышать 0,014 м;
5. Малую створку дверей оборудовать фиксатором закрывания;
6. Светопрозрачное заполнение входных, тамбурных дверей (позиции 16,17) и дверей на лестничную клетку (позиция 7) выполнить из армированного стекла. Допускается применять другие виды противоударного остекления, обеспечивающие безопасность людей и соответствующие требованиям стандартов по классу защиты.;
7. Удельное сопротивление противопожарных дверей, а также дверей лифтовых холлов, дымогазопроницанию не должно быть менее 1,96х10<sup>5</sup> куд.м/кг. Противопожарные двери в лифтовый холл выполнить без порога, типа дверей с конструкцией – “выпадающий порог”;
8. Противопожарные двери должны быть оборудованы уплотнителями в притворах и доводчиками для дверей весом до 120 кг;
9. Входные двери в квартиры должны иметь индекс изоляции воздушного шума не менее 30 Дб.
10. Двери противопожарные НПО-Пульс могут быть заменены на аналоги с сохранение указанных характеристик
11. В случае необходимости допускается подрезка дверных блоков входных дверей в квартиры не более 25 мм, с сохранением работоспособности.

4	-	Зам.	001-25		08.25	2-22П - AP2			
3	-	Зам.	506-24		11.24	Жилой комплекс (ГП-13,ГП-14,ГП-15,ГП-16), расположенный по адресу: Ямало-Ненецкий автономный округ, г. Салехард, правый берег р. Шайтанка			
2	-	Зам.	346-24		08.24				
Изм.	Кол.уч.	Лист	№ док.	Подп.	Дата	ГП-13.	Стадия	Лист	Листов
Разраб.		Горбунов			08.22		П	8	
Н.Контр.		Грибок			08.22	Спецификация элементов заполнения дверных проемов			
ГИП		Ручко			08.22				

Согласовано

Разраб.

Взам. инв. №

Подп. и дата

Инв. № подл.

Экспликация полов

Помещение	Тип отделки пола	Схема пола или тип пола по серии	Данные элементов пола (наименование, толщина, основание и др.), мм	Площадь, м²
Санузел	1		- Цементно-песчаная стяжка М150 50 мм - Гидроизоляция обмазочная за 2 раза - Ж/Б перекрытие 220 мм	548,47
Прихожая, Кухня, Жилая комната, Коридор	2		- Цементно-песчаная стяжка М150 47 мм - Плита Ж\Б 220 мм	5115,07
ПУИ, Общий коридор, Колясочная, Лифтовый холл, Тамбур, Электрощитовая, Техническое помещение	3		- Плитка керамогранит на плиточном клее 9 мм - Цементно-песчаная стяжка М150 50 мм - Ж/Б перекрытие 220 мм	1038,52
Санузел	4		- Стяжка из ц.п. раствора М150, армированная сеткой 5Вр1 с ячейкой 150х150, с уложенными трубами "Теплый пол" 62 мм - Мат складной из пенополистирола для теплого пола типа 3 мм - Полиэтиленовая пленка 0,1 мм - Ж/Б перекрытие 220 мм	58,22
Прихожая, Кухня, Жилая комната, Коридор	5		- Стяжка из ц.п. раствора М150, армированная сеткой 5Вр1 с ячейкой 150х150, с уложенными трубами "Теплый пол" 44 мм - Мат складной из пенополистирола для теплого пола типа 3 мм - Полиэтиленовая пленка 0,1 мм - Плита Ж\Б 220 мм	568,14
Лестничная клетка	6		- Керамогранит 8 мм - Бетонная стяжка 52 мм - Ж/Б перекрытие 220 мм	204,62

1. Данный лист смотри совместно с листами 2-3;

2. Площадь покрытий полов уточнитьпо факту выполненных строительно-монтажных работ;

3. Толщину стяжки уточнитьпо месту;

4. Все отделочные материалы должны иметьсертификаты соответствиясогласно требований пожарных и санитарно-гигиенических норм;

5. Наружное утепление перекрытия первого этажа смотри в разделе АС;

3	-	Зам.	506-24		11.24	2-22П - АР2			
2	-	Зам.	346-24		08.24	Жилой комплекс (ГП-13,ГП-14,ГП-15,ГП-16), расположенный по адресу: Ямало-Ненецкий автономный округ, г. Салехард, правый берег р. Шайтанка			
1	-	Зам.	283-24		06.24				
Изм.	Кол.уч.	Лист	№док.	Подп.	Дата				
Разраб.		Горбунов			08.22	ГП-13.	Стадия	Лист	Листов
							П	9	
Н.Контр.		Грибок			08.22	Экспликация полов	ООО "ГПГ"		
ГИП		Ручко			08.22				

Формат А3А

Ведомость отделки помещений									
Номер помещ.	Наименование	Потолок		Стены и перегородки		Низ стен и перегородок		Примеч.	
		Площадь	Вид отделки	Площадь	Вид отделки	Длина	Вид отделки		
	Жилая комната	3181,28		9561,63	- Грунтовка - Сплошное выравнивание гипсовой сухой смесью - 15 мм	3247,71			
	Колясочная	41,27	- Подвесной потолок (потолочные панели из негорючей каменной ваты)	118,19	- Грунтовка - Простая штукатурка с глянцеваанием 15 мм - Грунтовка - Покрытие акриловое фактурное	41,68	- Установка плитусов из керам. плитки. Высота плитуса 150 мм		
	Коридор	163,90		700,19	- Грунтовка - Сплошное выравнивание гипсовой сухой смесью - 15 мм	188,4			
	Кухня	1618,60		5204,65	- Грунтовка - Сплошное выравнивание гипсовой сухой смесью - 15 мм	1975,68			
	Лестничная клетка	399,38	- Заделка швов ц/п раствором - Грунтовка -бетонконтакт - Улучшенная штукатурка - Грунтовка - Шпаклевка на 2 раза - Улучшенная окраска водно-дисперсионной краской. Цвет белый	1361,26	- Грунтовка - Простая штукатурка с глянцеваанием 15 мм - Грунтовка - Покрытие акриловое фактурное	450,66	- Установка плитусов из керам. плитки. Высота плитуса 150 мм		
	Лифтовый холл	211,20	- Подвесной потолок (потолочные панели из негорючей каменной ваты)	830,41	- Грунтовка - Простая штукатурка с глянцеваанием 15 мм - Грунтовка - Покрытие акриловое фактурное	250,34	- Установка плитусов из керам. плитки. Высота плитуса 150 мм		

Согласовано

Разработ.

Взам. инв. №

Подп. и дата

Инв. № подл.

Номер помещ.	Наименование	Потолок		Стены и перегородки		Низ стен и перегородок		Примеч.
		Площадь	Вид отделки	Площадь	Вид отделки	Длина	Вид отделки	
	Общий коридор	856,12	- Подвесной потолок (потолочные панели из негорючей каменной ваты)	2978,31	- Грунтовка - Простая штукатурка с глянцеваанием 15 мм - Грунтовка - Покрытие акриловое фактурное	844,21	- Установка плитусов из керам. плитки. Высота плитуса 150 мм	
	ПУИ	13,17	- Подвесной потолок (потолочные панели из негорючей каменной ваты)	77,42	- Грунтовка - Простая штукатурка с глянцеваанием 15 мм - Грунтовка - Покрытие акриловое фактурное	25,03	- Установка плитусов из керам. плитки. Высота плитуса 150 мм	
	Прихожая	719,44		2378,69	- Грунтовка - Сплошное выравнивание гипсовой сухой смесью - 15 мм	550,7		
	Санузел	606,69		3895,74	- Грунтовка - Простая штукатурка - Грунтовка - Облицовка керамической плиткой	1242,9		
	Тамбур	45,41	- Подвесной потолок (потолочные панели из негорючей каменной ваты)	144,94	- Минераловатные плиты - Отделка с эффектом «короед»/«шуба»	41,59	- Установка плитусов из керам. плитки. Высота плитуса 150 мм	
	Техническое помещение	23,31	- Заделка швов ц/п раствором - Грунтовка -бетонконтакт - Улучшенная штукатурка - Грунтовка - Шпаклевка на 2 раза - Улучшенная окраска водно-дисперсионной краской. Цвет белый	107,87	- Грунтовка - Простая штукатурка с глянцеваанием 15 мм - Грунтовка - Покрытие акриловое фактурное	32,11	- Установка плитусов из керам. плитки. Высота плитуса 150 мм	

Ведомость отделки помещений

Номер помещ.	Наименование	Потолок		Стены и перегородки		Низ стен и перегородок		Примеч.
		Площадь	Вид отделки	Площадь	Вид отделки	Длина	Вид отделки	
	Электрощитовая	13,64	- Заделка швов ц/п раствором - Грунтовка -бетонконтакт - Улучшенная штукатурка - Грунтовка - Шпаклевка на 2 раза - Улучшенная окраска водно-дисперсионной краской. Цвет белый	40,91	- Грунтовка - Простая штукатурка с глянцеваанием 15 мм - Грунтовка - Покрытие акриловое фактурное	14,65	- Установка плитусов из керам. плитки. Высота плитуса 150 мм	

1. Отделка стен и потолков лестничных клеток и лифтовых холлов должна быть выполнена из материалов с показателями пожарной опасности не более Г1,В2,Д2,Т2, полы В2,Д3,Т2, РП2;

2. Отделка стен и потолков общих коридоров должна быть выполнена из материалов с показателями пожарной опасности не более Г2,В2,Д3,Т2, полы В2,Д3,Т3,РП2;




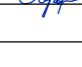


3. Каркасы подвесных потолков на путях эвакуации следует выполнять из негорючих материалов;

4. В соответствии с п.4.3.7 СП 1.13130 "Система противопожарной защиты. Эвакуационные пути и выходы" в коридорах на путях эвакуации все выступающие из плоскости стен оборудование зашить системой КНАУФ (смотри таздел АС), ширина общих коридоров должна быть не менее 1,4 метра;

5. Все транзитные воздуховоды, проходящие через помещения с постоянным пребывание людей обшить системой КНАУФ (смотри в разделе АС);

6. Высота от пола до подвешеного потолка в жилых комнатах, кухнях должна быть не менее 2,7 метра.

7. Высота внутренних коридоров. передних (прихожих) должна составлять не менее 2,1 метра.

Э	-	Зам.	506-24		11.24	2-22П - АР2			
2	-	Зам.	346-24		08.24	Жилой комплекс (ГП-13,ГП-14,ГП-15,ГП-16), расположенный по адресу: Ямало-Ненецкий автономный округ, г. Салехард, правый берег р. Шайтанка			
1	-	Зам.	283-24		06.24				
Изм.	Кол.уч.	Лист	№ док.	Подп.	Дата				
Разраб.	Горбунов				08.22	ГП-13.	Стадия	Лист	Листов
							П	10	
Н.Контр.	Грибок				08.22	Ведомость отделки помещений	000 "ГПГ"		
ГИП	Ручко				08.22				

Фасад 1-6



Ведомость отделочных материалов

N п/п	Отделяемые элементы фасадов	Вид отделки	Эталон колера	N" колера	Площадь м.кв.	Примечание
1	Навесной фасад	Клинкерный кирпич Ecostone Люксенбург 2			1846,57	
2	Навесной фасад	Клинкерный кирпич Ecostone Люксенбург 16			3312,94	
3	Навесной фасад	Клинкерный кирпич Ecostone Парламент 12			1142,15	
4	Котельная	Проф. лист RAL 8017			85,33	

1. Цвет профилей ПВХ окон, так же указан в таблице " Спецификацию элементов заполнения оконных проемов" смотри на листе 7;  
2. Цвет профилей алюминиевых входных и тамбурных дверей, так же указан в таблице "Спецификацию элементов заполнения дверных проемов" смотри на листе 8

2-22П - АР2						
3	-	Зам.	506-24		11.24	Жилой комплекс (ГП-13, ГП-14, ГП-15, ГП-16), расположенный по адресу, Ямало-Ненецкий автономный округ, г. Салехард, правый берег р. Шайтанка
2	-	Зам.	346-24		08.24	
Изм.	Кол.уч.	Лист	№ док.	Подп.	Дата	
Разраб.		Горбунов			08.22	
						ГП-13
						Стадия
						Лист
						Листов
						П
						11
Н.Контр.	Грибок		08.22	Цветовое решение фасада 1-6		
ГИП	Ручко		08.22			

Фасад 6-1



Ведомость отделочных материалов

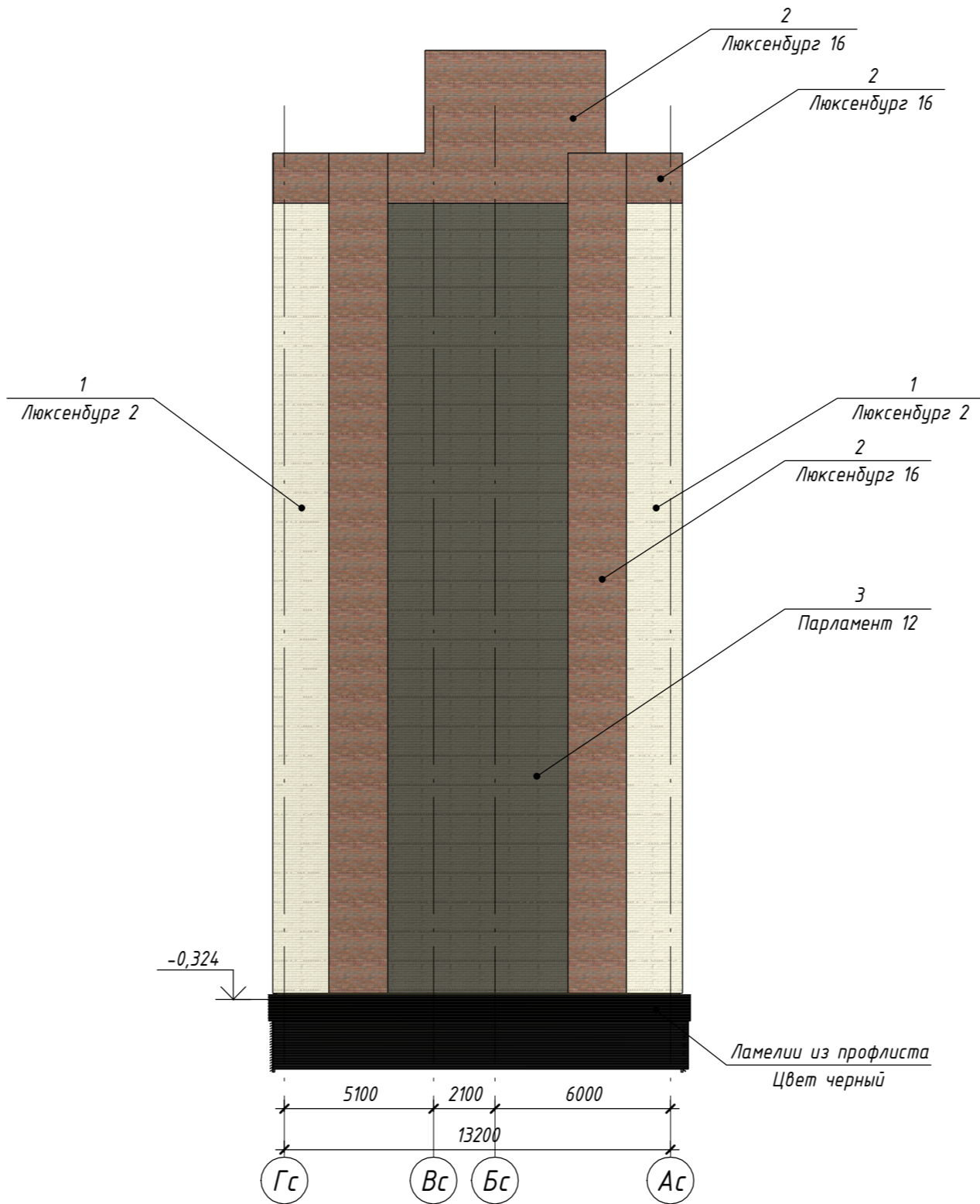
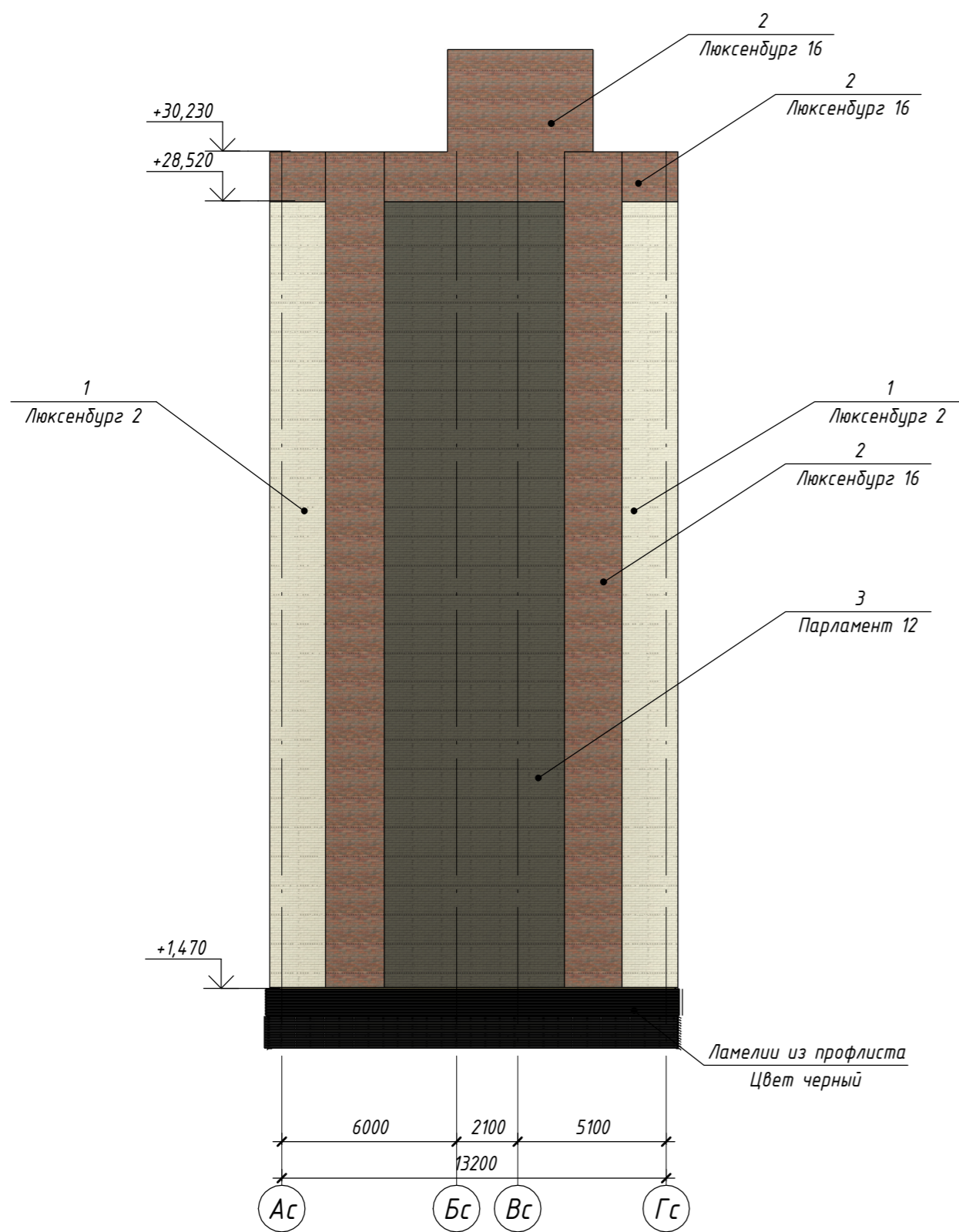
N п/п	Отделяваемые элементы фасадов	Вид отделки	Эталон колера	N" колера	Площадь	Примечание
1	Навесной фасад	Клинкерный кирпич Ecostone Люксенбург 2			См. Лист 11	
2	Навесной фасад	Клинкерный кирпич Ecostone Люксенбург 16			См. Лист 11	
3	Навесной фасад	Клинкерный кирпич Ecostone Парламент 12			См. Лист 11	

						2-22П - АР2			
						Жилой комплекс (ГП-13, ГП-14, ГП-15, ГП-16), расположенный по адресу: Ямало-Ненецкий автономный округ, г. Салехард, правый берег р. Шайтанка			
Изм.	Кол.уч.	Лист	№ док.	Подп.	Дата				
Разраб.		Горбунов			08.22	ГП-13.	Стадия	Лист	Листов
							П	12	
						Цветовое решение фасада 6-1	ООО "ГПГ"		
Н.Контр.		Грибок			08.22				
ГИП		Ручко			08.22				

Согласовано

Разраб.

Взам. инв. №	
Подп. и дата	
Инв. № подл.	



Ведомость отделочных материалов

N п/п	Отделяемые элементы фасадов	Вид отделки	Эталон колера	N" колера	Площадь	Примечание
1	Навесной фасад	Клинкерный кирпич Ecostone Люксенбург 2			См. Лист 11	
2	Навесной фасад	Клинкерный кирпич Ecostone Люксенбург 16			См. Лист 11	
3	Навесной фасад	Клинкерный кирпич Ecostone Парламент 12			См. Лист 11	

						2-22П - АР2			
						Жилой комплекс (ГП-13,ГП-14,ГП-15,ГП-16), расположенный по адресу: Ямало-Ненецкий автономный округ, г. Салехард, правый берег р. Шайтанка			
Изм.	Кол.уч.	Лист	№ док.	Подп.	Дата	ГП-13.	Стадия	Лист	Листов
Разраб.			Горбунцов		08.22		П	13	
						Цветовое решение фасадов А-Г, Г-А	ООО "ГПГ"		
Н.Контр.			Грибок		08.22				
ГИП			Ручко		08.22				